



Tube

Ø 14 cm

Elio Martinelli

colori



Tipologia Parete
Utilizzo Interno

230V 10 W E27



luce diretta

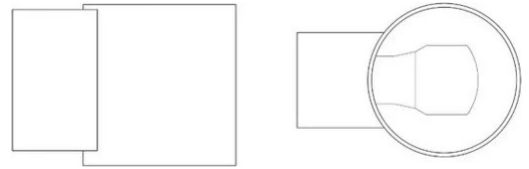


luce indiretta

Lampada da parete a luce diretta/indiretta. Base in resina, riflettore in metallo verniciato. Per lampadina a Led. Disponibile in due dimensioni.



Famiglia	Tube
Tipologia	Parete
Utilizzo	Interno



Dimensioni

Altezza	14 cm
Profondità	20 cm
Diametro	14 cm
Lunghezza cavo alimentazione	0 cm
Peso	0.6 Kg

Materiali

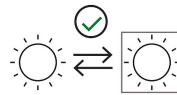
Riflettore	alluminio	Base	poliammide
------------	-----------	------	------------

Tensione	230V
Non dimmerabile	

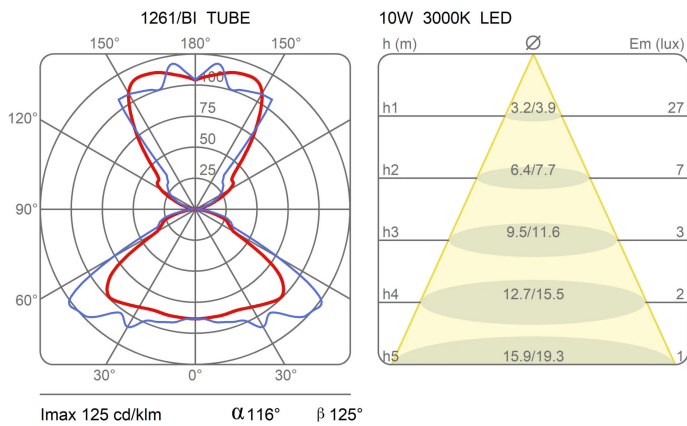
Lampadina LED non inclusa

Potenza	Max 10 W
Attacco	E27

Certificazioni



Curve fotometriche





Codice varianti colore



1261/BI



Bianco



Gallery

