



Tube/V

Ø 14 cm

Elio Martinelli

colori



Tipologia Parete
Utilizzo Interno

230V 10 W E27

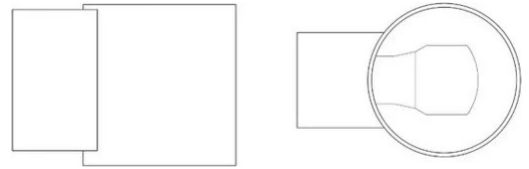


luce diffusa

Lampada da parete a luce diffusa. Base in resina e riflettore con diffusore in vetro satinato. Per lampadina a LED. Disponibile in due dimensioni.



Famiglia Tube/v
 Tipologia Parete
 Utilizzo Interno



Dimensioni

Altezza 14 cm
 Profondità 20 cm
 Diametro 14 cm
 Peso 0.8 Kg

Materiali

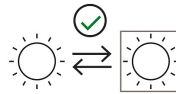
Riflettore vetro Base poliammide

Tensione 230V
 Non dimmerabile

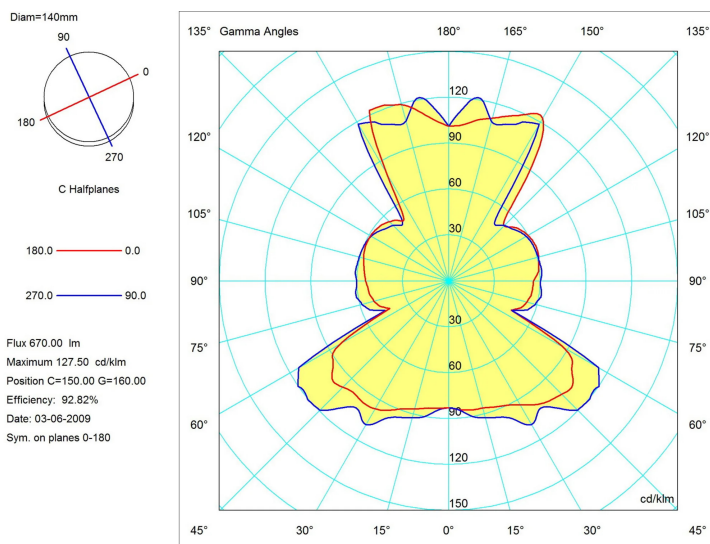
Lampadina LED non inclusa

Potenza Max 10 W
 Attacco E27

Certificazioni



Curve fotometriche





Codice varianti colore



1261/V/BI



Bianco



Gallery

