



Connettore Elettrico Mamba

Emiliana Martinelli

colori



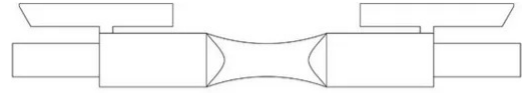
Tipologia

Utilizzo Interno

Connettore elettrico tra moduli

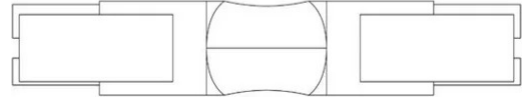


Famiglia Connettore elettrico Mamba
Tipologia
Utilizzo Interno



Dimensioni

Peso 0.1 Kg



Materiali

Struttura alluminio

Certificazioni



Codice varianti colore

40028/BI



Bianco