



# Tube/V

Ø 14 cm

Elio Martinelli

colori



Tipologia Parete  
Utilizzo Interno

230V 10 W E27

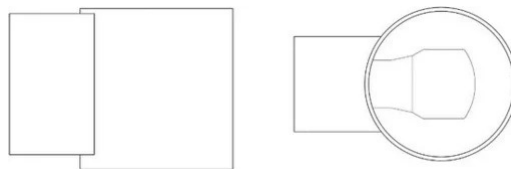


luce diffusa

Lampada da parete a luce diffusa. Base in resina e riflettore con diffusore in vetro satinato. Per lampadina a LED. Disponibile in due dimensioni.



Famiglia	Tube/v
Tipologia	Parete
Utilizzo	Interno



### Dimensioni

Altezza	14 cm
Profondità	20 cm
Diametro	14 cm
Peso	0.8 Kg

### Materiali

Riflettore	vetro	Base	poliammide
------------	-------	------	------------

Tensione	230V
Non dimmerabile	

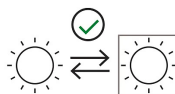
### Lampadina LED non inclusa

Potenza	Max 10 W
Attacco	E27

### Certificazioni



### EcoLabel



### Codice varianti colore



1261/V/BI



Bianco



Gallery

