



Tube/V

Ø 10 cm

Elio Martinelli

colori



Tipologia Parete
Utilizzo Interno

230V 7 W E27

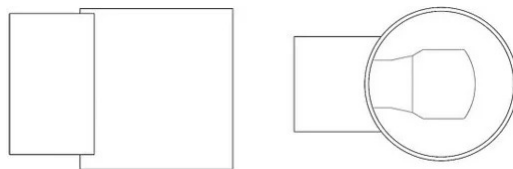


luce diffusa

Lampada da parete a luce diffusa. Base in resina e riflettore con diffusore in vetro satinato. Per lampadina a LED. Disponibile in due dimensioni.



Famiglia Tube/v
Tipologia Parete
Utilizzo Interno



Dimensioni

Altezza 10 cm
Profondità 15 cm
Diametro 10 cm
Peso 0.5 Kg

Materiali

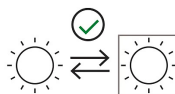
Riflettore vetro Base poliammide

Tensione 230V
Non dimmerabile

Lampadina LED non inclusa

Potenza Max 7 W
Attacco E27

Certificazioni



Codice varianti colore



1221/V/BI



Bianco



Gallery

