



Cip

Fascio medio - non dimmerabile

Emiliana Martinelli

colori



Tipologia	Faretti
Utilizzo	Interno

48V 8.6 W 1080 lm



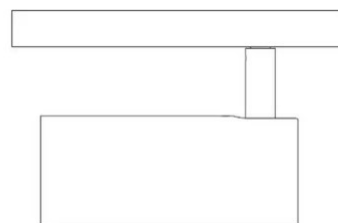
luce diretta

Una serie di faretti orientabili per sorgente di luce LED con varie aperture del fascio luminoso, con attacco per binario elettrificato 48V.

Struttura in alluminio verniciato. Nelle versioni a sospensione, da fissare al soffitto o da incasso.



Famiglia	Cip
Tipologia	Faretti
Utilizzo	Interno



Dimensioni

Altezza	9,5 cm
Profondità	13 cm
Diametro	5,5 cm
Peso	0.4 Kg

Materiali

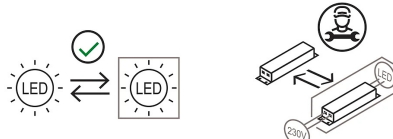
Struttura	alluminio	Diffusore	policarbonato
-----------	-----------	-----------	---------------

Tensione	48V	Watt	8.6 W
Non dimmerabile		Lumen	1080 lm
		CRI	>90
		Durata	50000 h
		CCT	3000 K
		Classe energetica	E

Certificazioni



EcoLabel



Codice varianti colore



1449/32/BI



Bianco



1449/32/NE

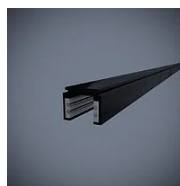


Nero

Accessori



592J
Binario elettrificato



520
Binario elettrificato



521
Binario elettrificato



591J
Binario elettrificato



519
Binario elettrificato



593J
Binario elettrificato



526J
Cavo di sospensione per binario elettrificato



500X
Dispositivo Push-Dali



525
Giunto



544
Giunto



524
Giunto



523
Testa di chiusura