



Colibrì

T

Emiliana Martinelli

couleurs disponibles



Type d'appareil A mur
Utilisation Intérieur

230V 10 W 1300 lm



lumière directe



lumière indirecte

Lampe murale à lumière directe/indirecte orientable. Structure en aluminium peint. Le diffuseur est moulé en polycarbonate. Driver électronique à l'intérieur de la base pour fixation au mur.

Prix

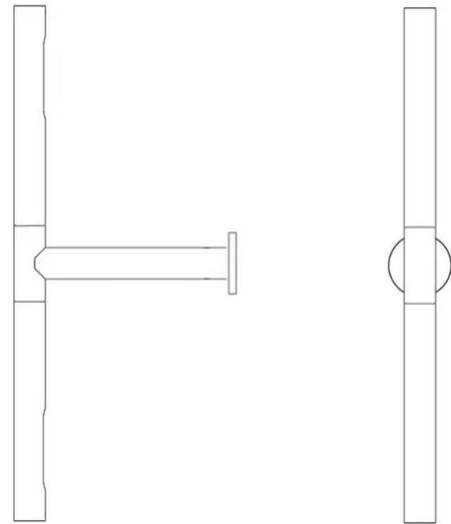




Famille	Colibrì
Type	A mur
Utilisation	Intérieur

Dimensions

Larghezza	41 cm
Profondità	18 cm
Diamètre	2,5 - 12 (base) cm
Longueur du câble d'alimentation	0 cm
Poids	0.8 Kg

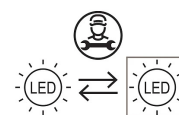
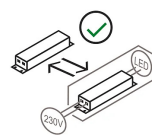


Matériaux

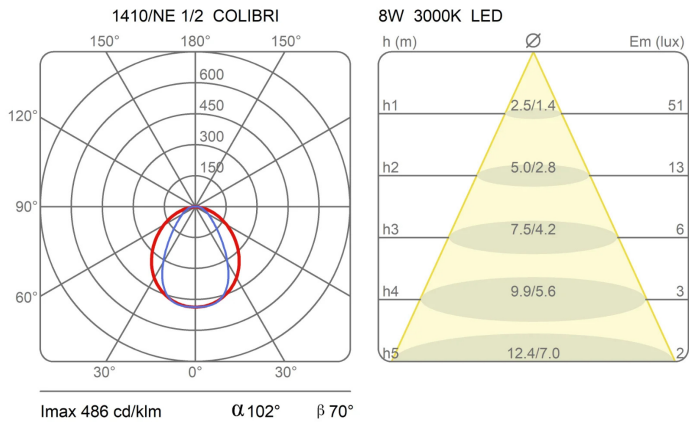
Structure	aluminium	Diffuseur	polycarbonate
Base	aluminium		

Voltage	230V	Watt	10 W
Adaptateur d'alimentation		Lumen	1300 lm
Montage de l'alimentation	Intérieur	CRI	>80
Alimentation électrique	Ballast électronique	Durée	50000 h
Non dimmable		CCT	3000 K
		Classe d'énergie	F

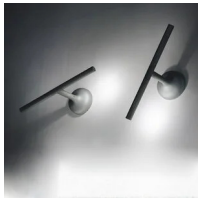
Certifications



Courbes photométriques



Code de couleur



1410/B/NE

1410/B/AU



Or Perlé



Noir

Galerie

