



Tube

Ø 14 cm

Elio Martinelli

couleurs disponibles



Type d'appareil A mur
Utilisation Intérieur

230V 10 W E27



lumière directe

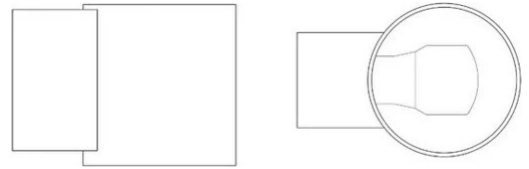


lumière indirecte

Lampe murale à lumière directe/indirecte. Base en résine, réflecteur en métal peint. Pour ampoule à Led. Deux dimensions.



Famille	Tube
Type	A mur
Utilisation	Intérieur



Dimensions

Hauteur	14 cm
Profondità	20 cm
Diamètre	14 cm
Longueur du câble d'alimentation	0 cm
Poids	0.6 Kg

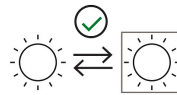
Matériaux

Riflettore	aluminium	Base	polyamide
------------	-----------	------	-----------

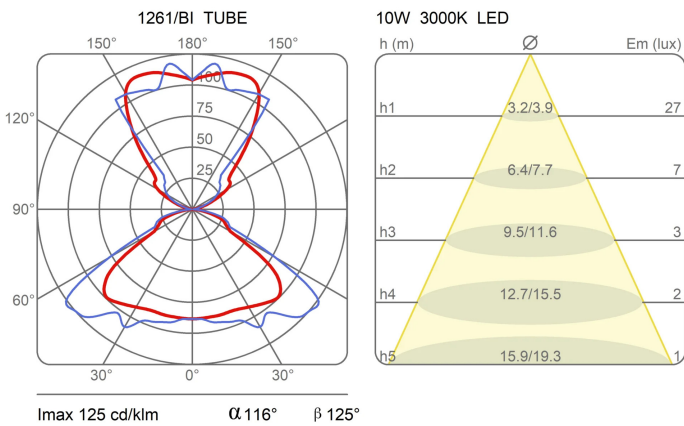
Voltage	230V
Non dimmable	

Ampoule LED non incluse
 Watt maximum Max 10 W
 Socle E27

Certifications



Courbes photométriques





Galerie

