



Module D'éclairage Calabronet

Spot - Longueur 160 cm

Emiliana Martinelli
Andrea Menchini



couleurs disponibles



Type d'appareil Suspension

Utilisation Intérieur

24V 4x 9 W 1224 lm (4896lm)



lumière directe



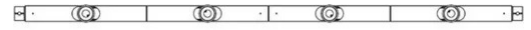
lumière indirecte

MODULE 40137/NE

Système modulaire à lumière directe/indirecte diffuse orientable. Composition avec des éléments tubulaires en aluminium de deux longueurs différentes (70cm - 160cm) raccordées par un joint spécial (40032/NE) permettant plusieurs configurations. Module avec spots pour source de lumière à LED intégrée et driver électronique inséré dans le rosace à fixer au plafond ou dans le faux-plafond pour deux modules successifs. Variante pour tube à LED G5 T5 8W/20W (40030/NE - 40031/NE) et rosace au plafond pour alimenter trois modules.



Famille	Module d'éclairage Calabronet
Type	Suspension
Utilisation	Intérieur



Dimensions

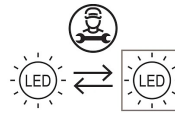
Hauteur	7 cm
Lunghezza	160 cm
Diamètre	4,5 cm
Longueur du câble d'alimentation	400 cm
Poids	2.5 Kg

Matériaux

Structure	aluminium
-----------	-----------

Voltage	24V	4 X Watt	9 W
Adaptateur d'alimentation	Exclue	Lumen	1224 lm (4896 lm)
Montage de l'alimentation	Extérieur	CRI	>80
		CCT	3000 K
		Classe d'énergie	

Certifications



Code de couleur

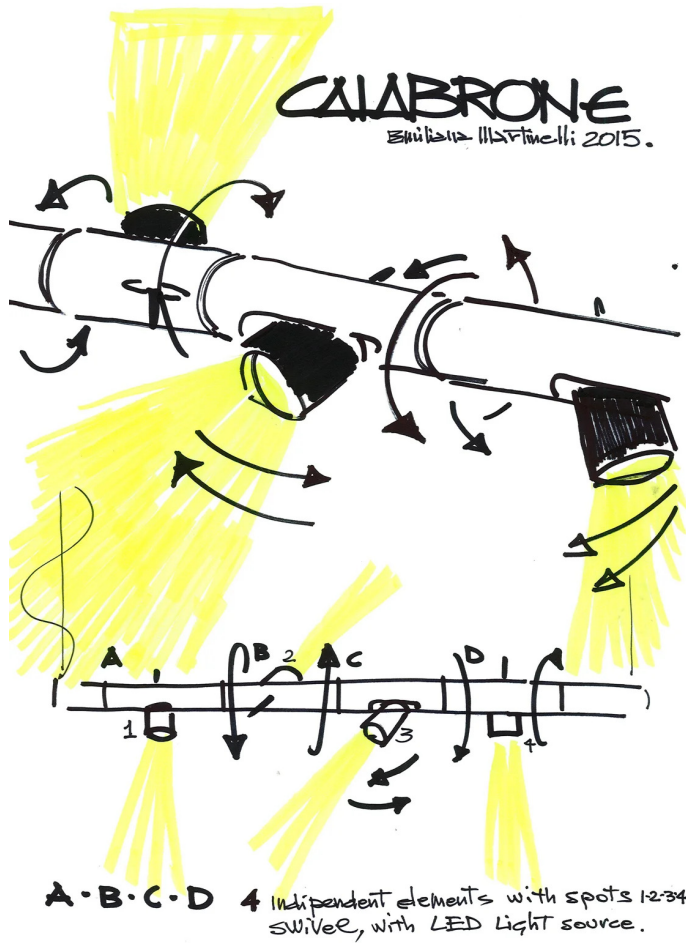


40137/NE



Noir

Galerie





Accessoires



40114

Rosace avec alimentation électrique
Calabronet/Colibri
