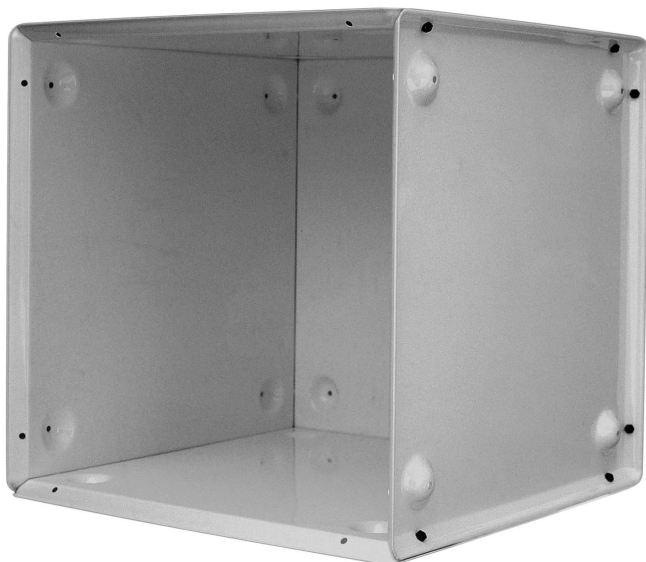


Box

Elio Martinelli



Type d'appareil

Utilisation Intérieur

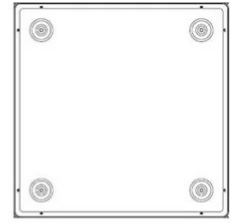
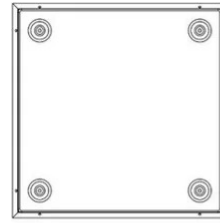
couleurs disponibles



Conteneur en métal en kit construit à l'aide d'une seul panneau carré et assemblé avec des vis.
5 panneaux forment un cube, ce qui représente le module du système et il peut être monté dans n'importe quelle direction.
Emballage minimum de 2 box: 10 panneaux identiques 37x37cm.
Il est possible d'installer des roulettes sous la boîte pour le déplacer plus facilement cod. 30080 (lot de 4 roulettes).

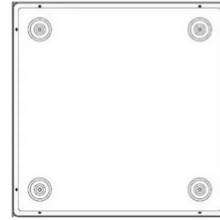


Famille Box
Type
Utilisation Intérieur



Dimensions

Hauteur 37 cm
Larghezza 37 cm
Lunghezza 37 cm
Longueur du câble d'alimentation 0 cm
Poids 4 Kg



Matériaux

Structure fer

Certifications

EcoLabel



Code de couleur



BOX/37/BI



Blanc



BOX/37/NE



Noir



BOX/37/GR



Gris



Accessoires



30080
Roulettes
