



# Module D'éclairage Bruco

Studio Natural

couleurs disponibles



Type d'appareil De sol  
Utilisation Extérieur

230V 2.1 W 207 lm



lumière directe

Lampe d'extérieur à lumière diffuse, modulable, en aluminium coulé sous pression.

La lampe BRUCO peut être composée d'un corps de lampe (élément A code 40213).

Le corps de lampe peut être directement montés sur la base (élément C code 40061) ou bien fixés sur le pilier sur trois hauteurs différentes (élément E code 40063 H 33 cm ou code 40064 H 47 cm ou code 40181 H 138,5 cm) à fixer au sol. Source de lumière à LED intégré.

Éléments pour composer la lampe:

code 40213 CORPS DE LAMPE H 8 cm Ø 6,5 cm 2,1 W 2700 K

code 40060 EMBOUT Ø 6,5 cm

code 40061 BASE Ø 13 cm

code 40062 JOINT Ø 6,5 cm

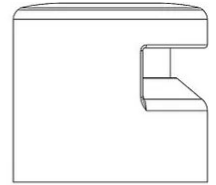
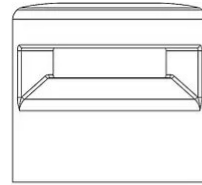
code 40063 PILIER H 33 cm Ø 6,5 cm

code 40064 PILIER H 47 cm Ø 6,5 cm

code 40181 PILIER H 138,5 cm Ø 6,5 cm

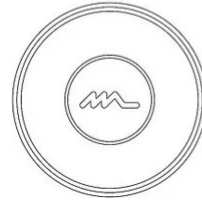


Famille Module d'éclairage Bruco  
Type De sol  
Utilisation Extérieur



### Dimensions

Hauteur 8 cm  
Diamètre 6,5 cm



### Matériaux

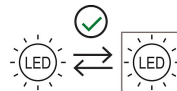
Structure aluminium      Diffuseur polycarbonate

Voltage	230V	Watt	2.1 W
Adaptateur d'alimentation	Compris	Lumen	207 lm
Montage de l'alimentation	Intérieur	CRI	>90
Alimentation électrique	Ballast électronique	Durée	50000 h
Non dimmable		CCT	2700 K
		Classe d'énergie	

### Certifications



### EcoLabel



### Code de couleur



40213/AN



Anthracite



40213/CO



Corten