



Calabrone

4 spots

Emiliana Martinelli

couleurs disponibles



Type d'appareil Suspension

Utilisation Intérieur

230V 4x 36 W 1224 lm (4896lm)



lumière directe



lumière indirecte

Suspension modulaire. Structure en aluminium peint avec 4 spots orientables et directionnels avec source lumineuse LED intégrée. Drivers électroniques à l'intérieur du rosace à fixer au plafond. Le joint de raccord est également disponible pour l'assemblage de plusieurs modules (code 30869).

Verres interchangeable 10° - 40° (sur demande).

Prix



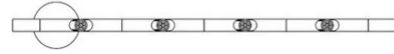


Famille	Calabrone
Type	Suspension
Utilisation	Intérieur



Dimensions

Profondità	7,5 cm
Lunghezza	133 cm
Diamètre	4,5 cm
Longueur du câble d'alimentation	400 cm
Poids	3.5 Kg



Matériaux

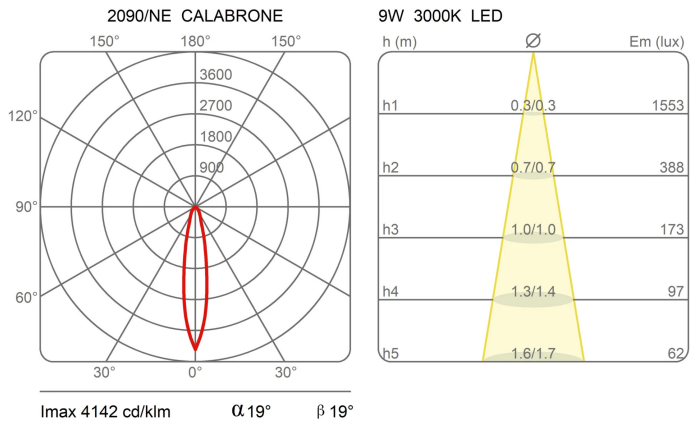
Structure	aluminium	Diffuseur	polycarbonate
Rosace	aluminium		

Voltage	230V	4 X Watt	36 W
Adaptateur d'alimentation		Lumen	1224 lm (4896 lm)
Montage de l'alimentation	Extérieur	CRI	>80
Alimentation électrique	Ballast électronique graduable	CCT	3000 K
Dimming	Push Dali2	Classe d'énergie	

Certifications



Courbes photométriques



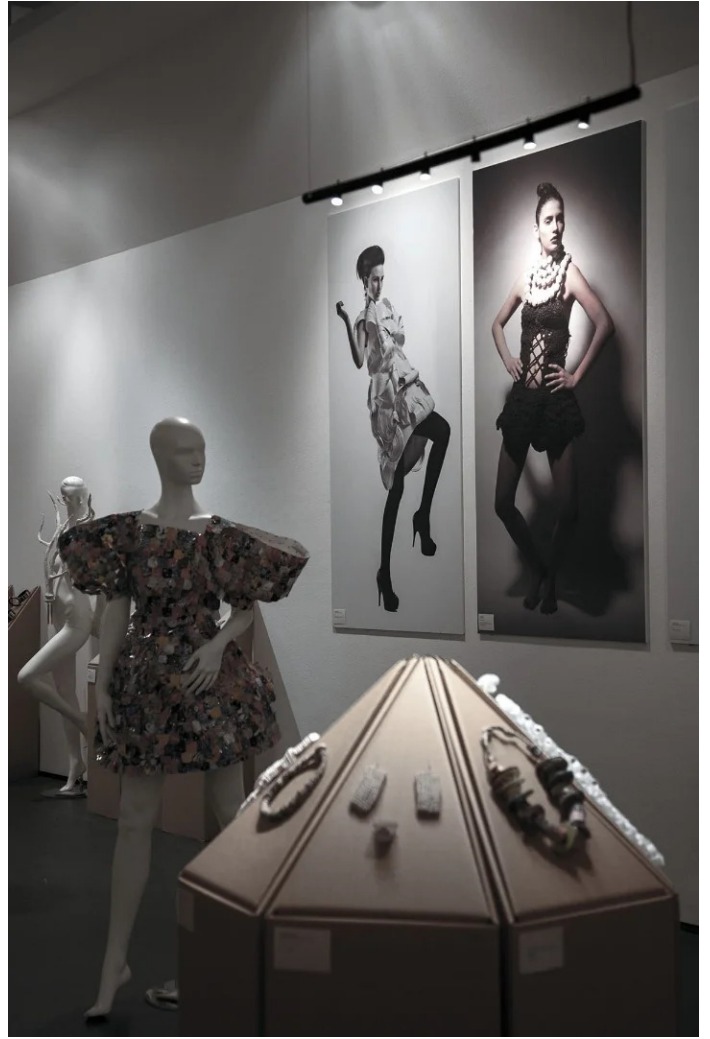
Code de couleur

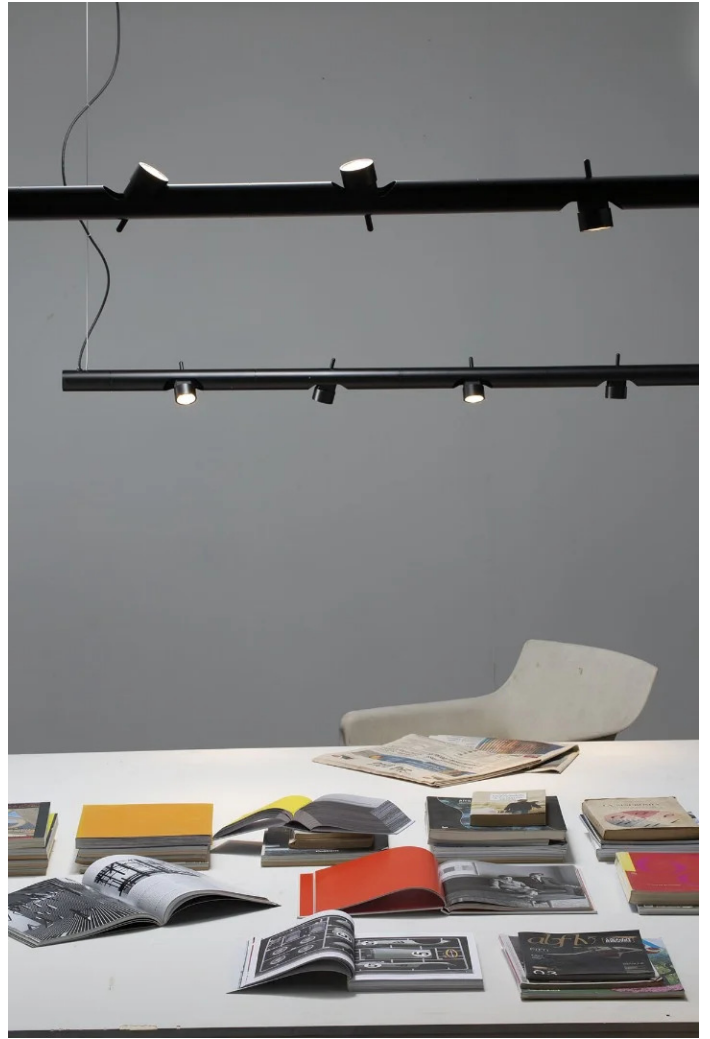
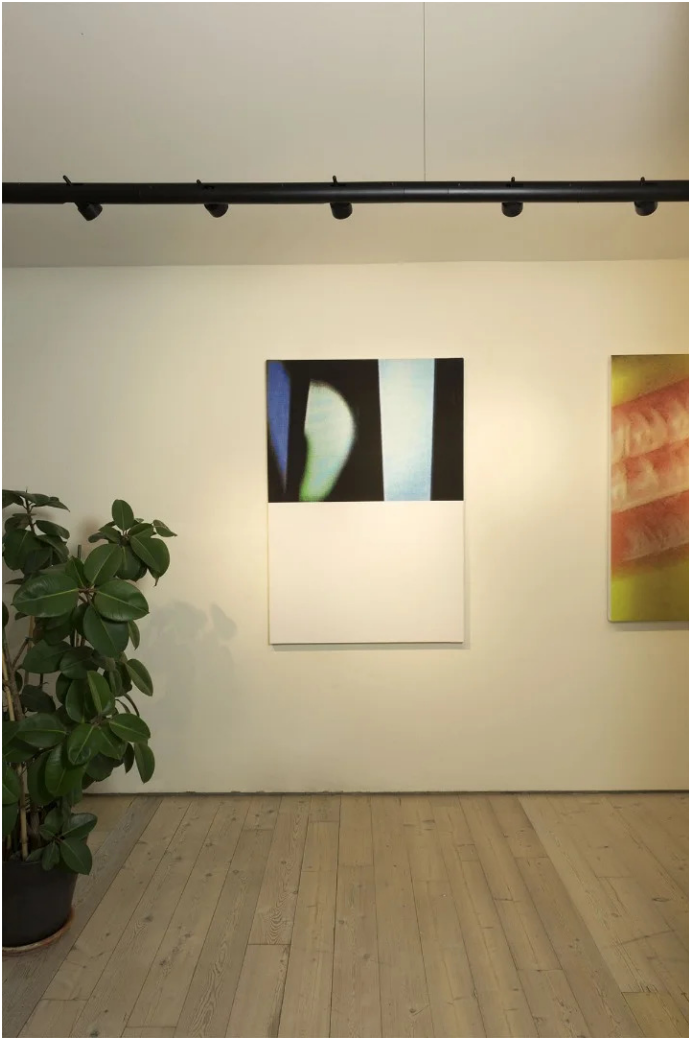
2090/DIM/NE

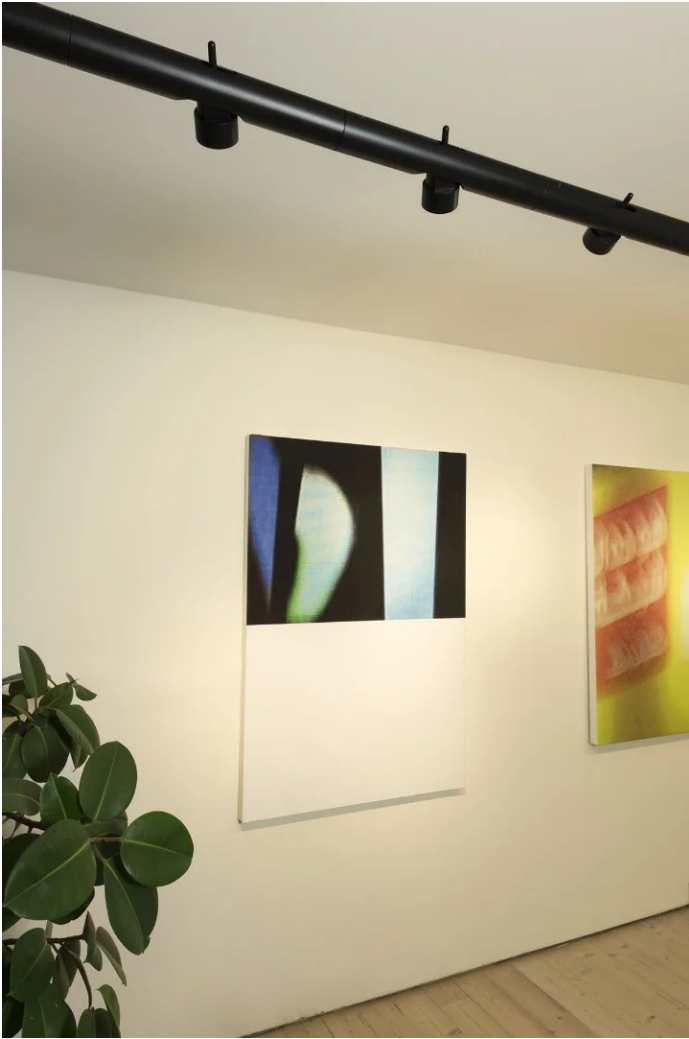


Noir

Galerie









Accessoires



30869

Giunto di connessione
