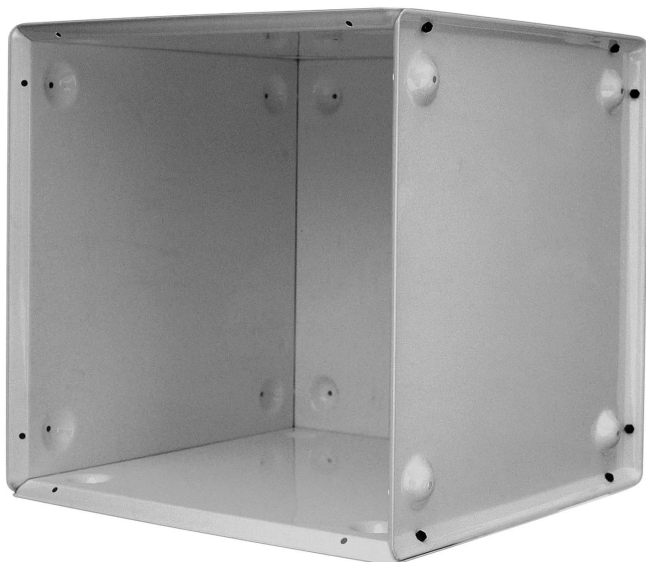




Box

Elio Martinelli



colori



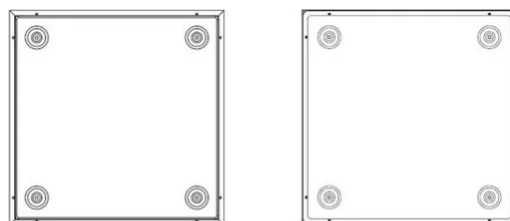
Tipologia

Utilizzo Interno

Contenitore componibile in metallo costruito con l'impiego di un'unico pannello quadrato assemblato con viti. 5 pannelli formano un cubo che è il modulo del sistema ed è componibile in qualsiasi direzione. Confezione minima di 2 box: 10 pannelli uguali 37x37cm. E' possibile mettere ruote sotto il box per permettere lo spostamento cod. 30080 (set di 4 ruote)

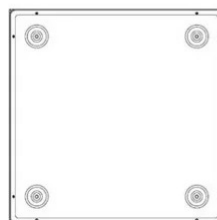


Famiglia Box
Tipologia
Utilizzo Interno



Dimensioni

Altezza 37 cm
Larghezza 37 cm
Lunghezza 37 cm
Lunghezza cavo alimentazione 0 cm
Peso 4 Kg



Materiali

Struttura ferro

Certificazioni

EcoLabel



Codice varianti colore



BOX/37/BI



Bianco



BOX/37/NE



Nero



BOX/37/GR



Grigio



Accessori



30080
Ruote