



Tube/V

Ø 10 cm

Elio Martinelli

colori



Tipologia Parete
Utilizzo Interno

230V 7 W E27

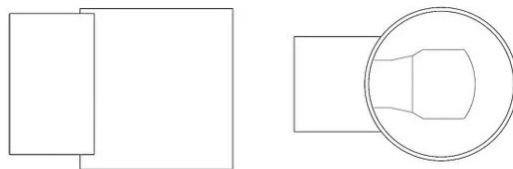


luce diffusa

Lampada da parete a luce diffusa. Base in resina e riflettore con diffusore in vetro satinato. Per lampadina a LED. Disponibile in due dimensioni.



Famiglia	Tube/v
Tipologia	Parete
Utilizzo	Interno



Dimensioni

Altezza	10 cm
Profondità	15 cm
Diametro	10 cm
Peso	0.5 Kg

Materiali

Riflettore	vetro	Base	poliammide
------------	-------	------	------------

Tensione	230V
Non dimmerabile	

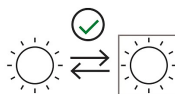
Lampadina LED non inclusa

Potenza	Max 7 W
Attacco	E27

Certificazioni



EcoLabel



Codice varianti colore



1221/V/BI



Bianco



Gallery

