

Calabrone

8 spots

Emiliana Martinelli

couleurs disponibles



Type d'appareil Suspension

Utilisation Intérieur

230V 8x 9 W 1224 lm (9792lm)



lumière directe



lumière indirecte

Suspension modulaire. Structure en aluminium peint avec 4 spots orientables et directionnels avec source lumineuse LED intégrée. Drivers électroniques à l'intérieur du rosace à fixer au plafond. Le joint de raccord est également disponible pour l'assemblage de plusieurs modules (code 30869).

Verres interchangeable 10° - 40° (sur demande).

Prix



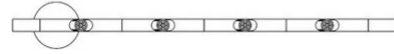


Famille	Calabrone
Type	Suspension
Utilisation	Intérieur



Dimensions

Profondità	7,5 cm
Lunghezza	270 cm
Diamètre	4,5 cm
Longueur du câble d'alimentation	400 cm
Poids	7 Kg



Matériaux

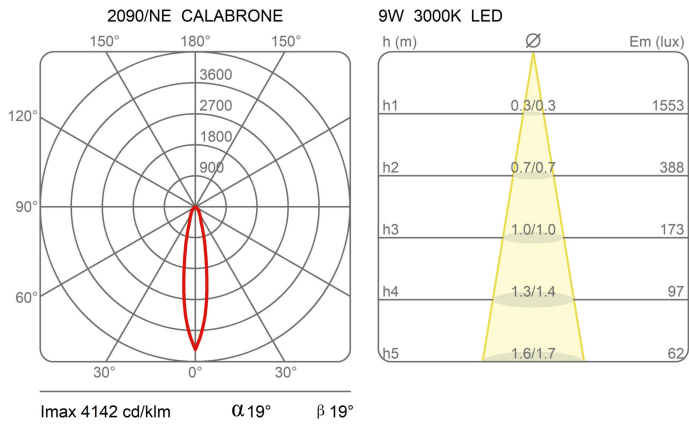
Structure	aluminium	Diffuseur	polycarbonate
Rosace	aluminium		

Voltage	230V	8 X Watt	9 W
Adaptateur d'alimentation	Compris	Lumen	1224 lm (9792 lm)
Montage de l'alimentation	Extérieur	CRI	>80
Alimentation électrique	Ballast électronique graduable	CCT	3000 K
Dimming	Push Dali2	Classe d'énergie	

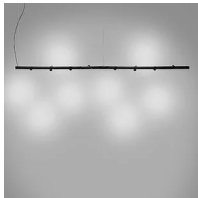
Certifications



Courbes photométriques



Code de couleur

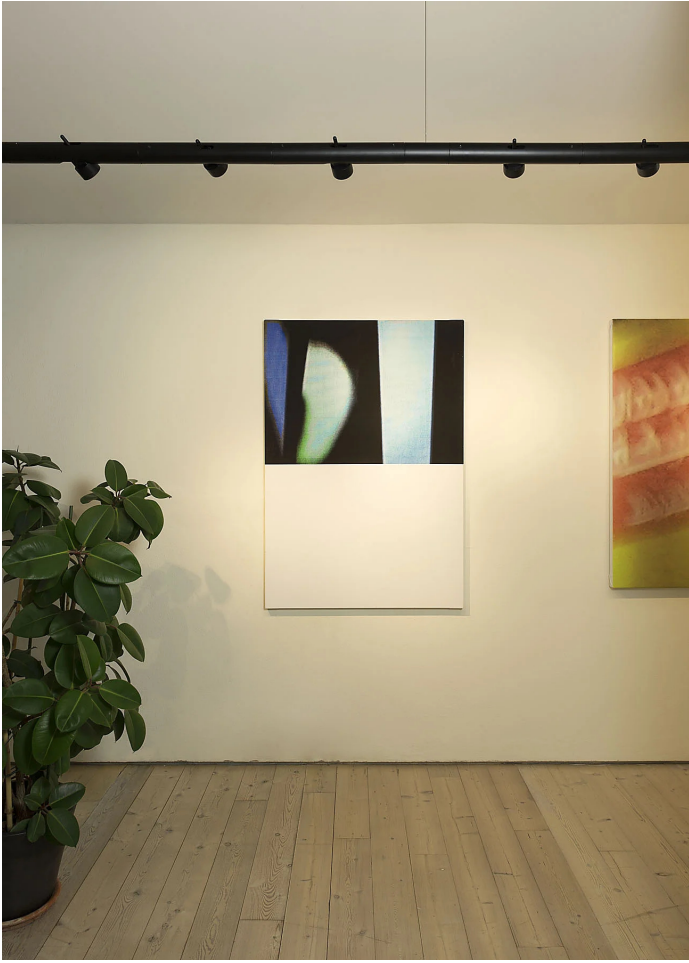


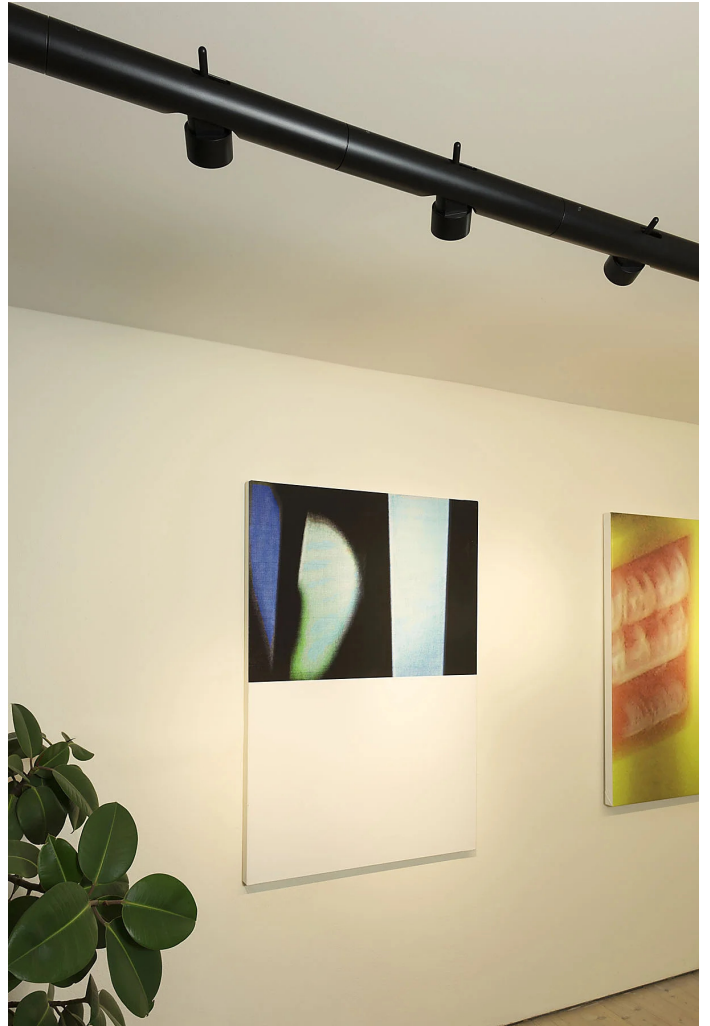
2090/G/DIM/NE



Noir

Galerie







Accessoires



30869

Giunto di connessione
