



# Tube

Ø 14 cm

Elio Martinelli

couleurs disponibles



Type d'appareil A mur  
Utilisation Intérieur

230V 10 W E27



lumière directe

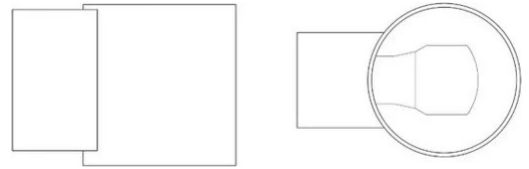


lumière indirecte

Lampe murale à lumière directe/indirecte. Base en résine, réflecteur en métal peint. Pour ampoule à Led. Deux dimensions.



Famille Tube  
 Type A mur  
 Utilisation Intérieur



**Dimensions**

Hauteur 14 cm  
 Profondità 20 cm  
 Diamètre 14 cm  
 Longueur du câble d'alimentation 0 cm  
 Poids 0.6 Kg

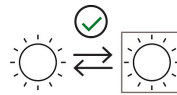
**Matériaux**

Riflettore aluminium Base polyamide

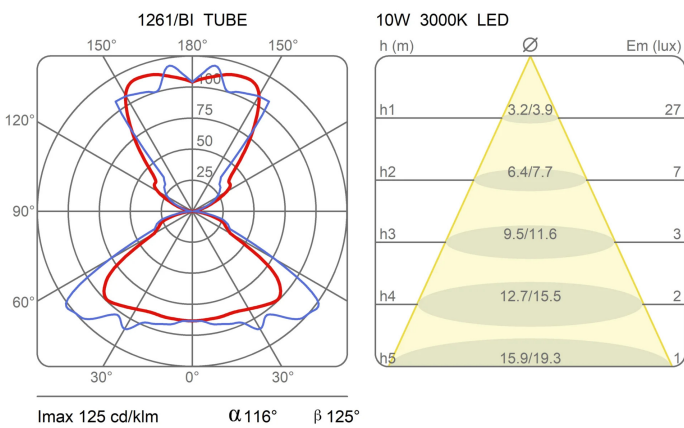
Voltage 230V  
 Non dimmable

**Ampoule LED non incluse**  
 Watt maximum Max 10 W  
 Socle E27

**Certifications**



**Courbes photométriques**





Code de couleur



1261/BI



Blanc



Galerie

